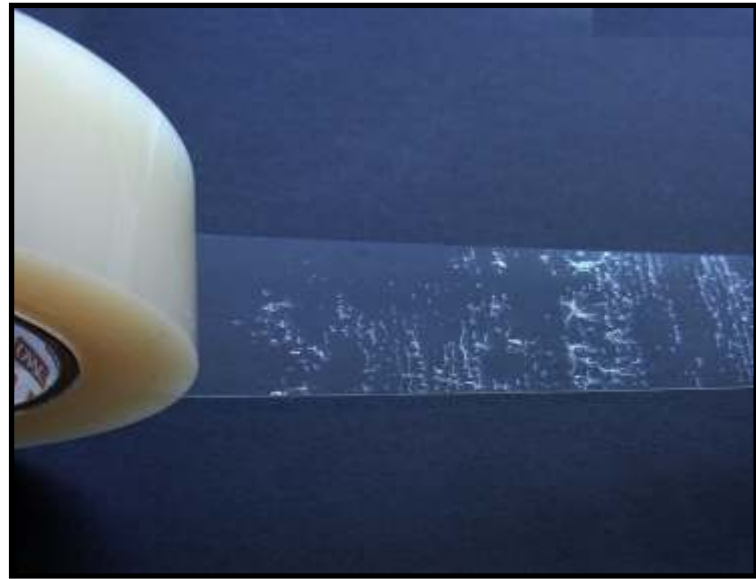




Korrekt von der Rolle abgezogen



Zu schnell von der Rolle abgezogen

Verarbeitungshinweise zu Produkten der Serie CMC 777xx (ETFE)

ETFE-Folien sind wie die bekannte Variante Teflon (PTFE) besonders geschätzt wegen ihrer abweisenden und selbstreinigenden Oberfläche.

Auf solchen abweisenden Oberflächen ist die Verankerung von Klebstoffen eine anspruchsvolle Aufgabe.

Bei der Abwicklung von der Klebebandrolle darf das Klebeband mit nicht zu großer Geschwindigkeit abgezogen werden! Andernfalls kann es zu **Ablösungen des Klebers** von der ETFE-Folie kommen (siehe Beispiel rechts)

Eine Verarbeitung des Klebebandes sollte im Temperaturbereich von **20-30°C** erfolgen. Höhere oder niedrigere Temperaturen sind zulässig, erfordern aber erhöhte Aufmerksamkeit.

Die zu verklebende Oberfläche muß sauber und trocken sein. Eine leichte Anraugung (160er Schleifpapier oder feiner) verbessert die Verankerung des Klebers. Beim Aufkleben besonders darauf achten, dass der Kleber an den Enden des Klebebandes nicht angefasst (Fettreste an Fingern) wird.

Weitere Verarbeitungshinweise auf www.cmc.de