



DATENBLATT

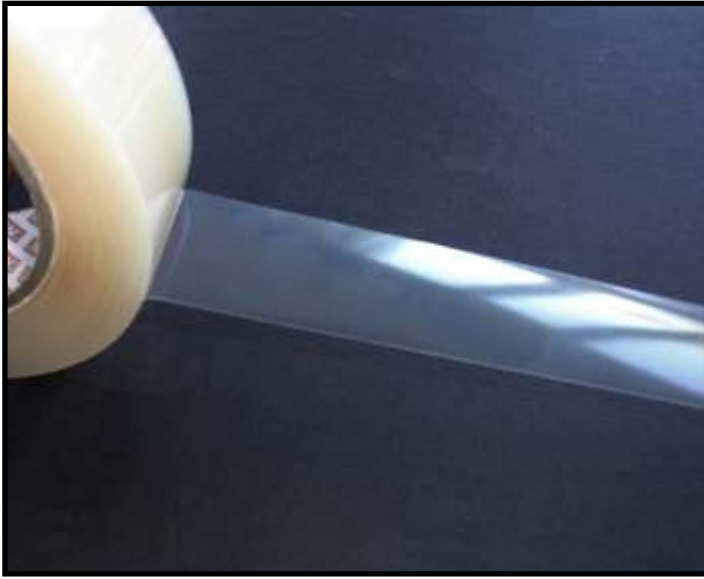
CMC TYP	77700
Anwendungsbeispiele	extrem witterungsbeständiges Klebeband zur Reparatur von Foliendächern und Membran-Kissen aus ETFE, vergilbt nicht, extreme Alterungsbeständigkeit
Trägermaterial	ETFE-Folie
Farbe	farblos
Folienstärke in mm	0,100 ± 10%
Gesamtstärke in mm	0,160 ± 10%
Klebereigenschaften	
Kleberart	Polysiloxan
Klebkraft in N/cm nach interner Prüfvorschrift PV 1006-32 (180°-Abzug von Stahl)	≥ 4
Thermische Eigenschaften	
Dauergebrauchstemperatur (maximal) in °C	155
Dauergebrauchstemperatur (minimal) in °C	- 55
Kurzzeitbelastung (ca. 1 h) in °C	200
Isolierstoffklasse nach DIN EN 60085	F
Elektrische Eigenschaften	
Durchschlagspannung in Anlehnung an DIN EN 60243-1 in V _{eff.}	ca. 3'000
Mechanische Eigenschaften	
Reißkraft in N/cm	≥ 50
Reißdehnung in %	≥ 300
Sonstige Merkmale	 
Träger ist eine Modifikation von Polytetrafluorethylen mit Ethylen - ETFE -	

Die technischen Daten sind Mittelwerte und entbinden nicht von eigenen Prüfungen. 12/18
 Lagerung der Bänder: Kühl und trocken (15 - 25°C, < 65% rel. Luftfeuchtigkeit), nicht in direktem Sonnenlicht

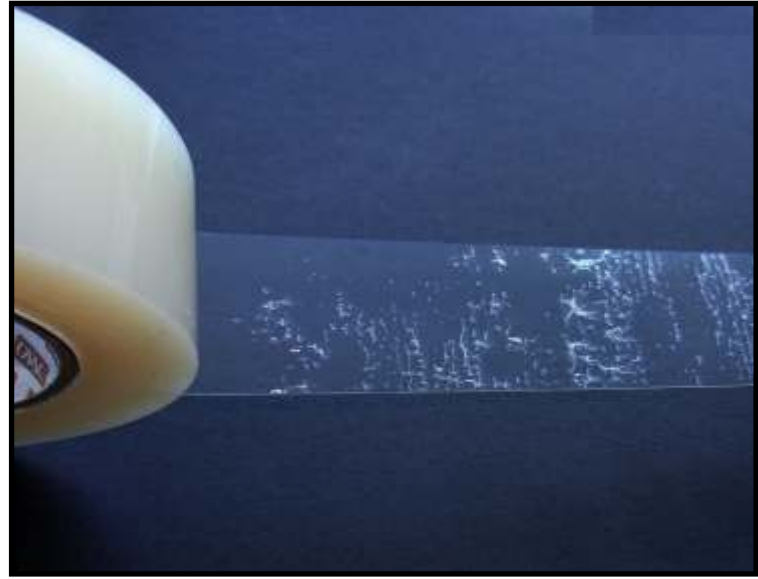
Qualitätsgewährleistung: 12 Monate

Technische Änderungen vorbehalten.

Hinweis zu REACH: Einige unserer Produkte enthalten Stoffe der sog. Kandidatenliste. Bitte besuchen Sie <https://www.cmc.de/page/reach>, dort finden Sie eine Stellungnahme, die Ihnen den Abgleich ermöglicht, ob die bezogene CMC-Type einen Stoff der Liste enthält oder nicht.



Korrekt von der Rolle abgezogen



Zu schnell von der Rolle abgezogen

Verarbeitungshinweise zu Produkten der Serie CMC 777xx (ETFE)

ETFE-Folien sind wie die bekannte Variante Teflon (PTFE) besonders geschätzt wegen ihrer abweisenden und selbstreinigenden Oberfläche.

Auf solchen abweisenden Oberflächen ist die Verankerung von Klebstoffen eine anspruchsvolle Aufgabe.

Bei der Abwicklung von der Klebebandrolle darf das Klebeband mit nicht zu großer Geschwindigkeit abgezogen werden! Andernfalls kann es zu **Ablösungen des Klebers** von der ETFE-Folie kommen (siehe Beispiel rechts)

Eine Verarbeitung des Klebebandes sollte im Temperaturbereich von **20-30°C** erfolgen. Höhere oder niedrigere Temperaturen sind zulässig, erfordern aber erhöhte Aufmerksamkeit.

Die zu verklebende Oberfläche muß sauber und trocken sein. Eine leichte Anraugung (160er Schleifpapier oder feiner) verbessert die Verankerung des Klebers. Beim Aufkleben besonders darauf achten, dass der Kleber an den Enden des Klebebandes nicht angefasst (Fettreste an Fingern) wird.

Weitere Verarbeitungshinweise auf www.cmc.de